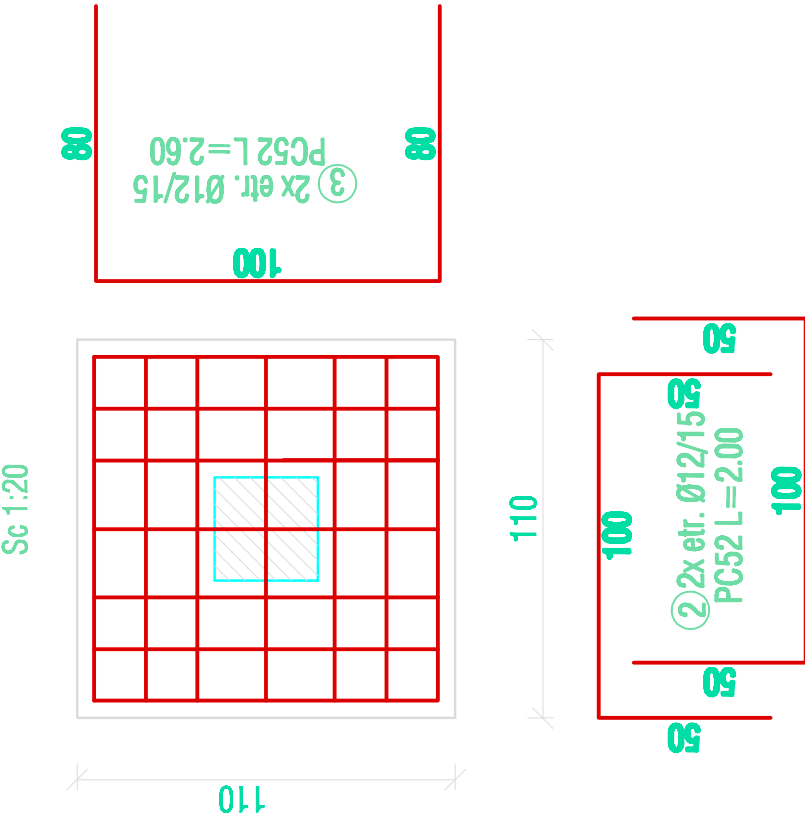
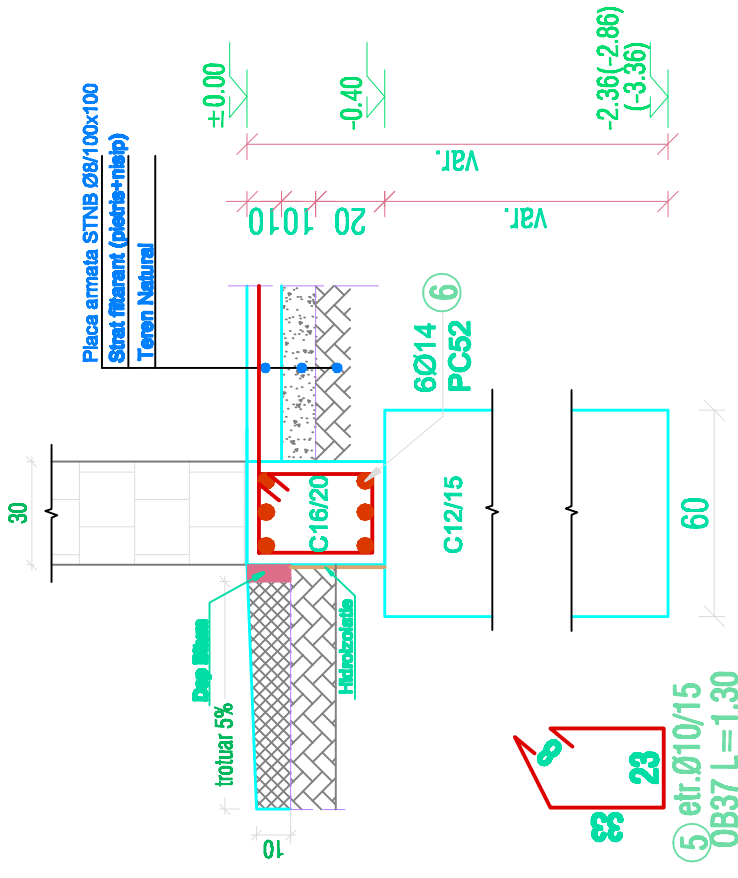


SECTIUNEA 3-3

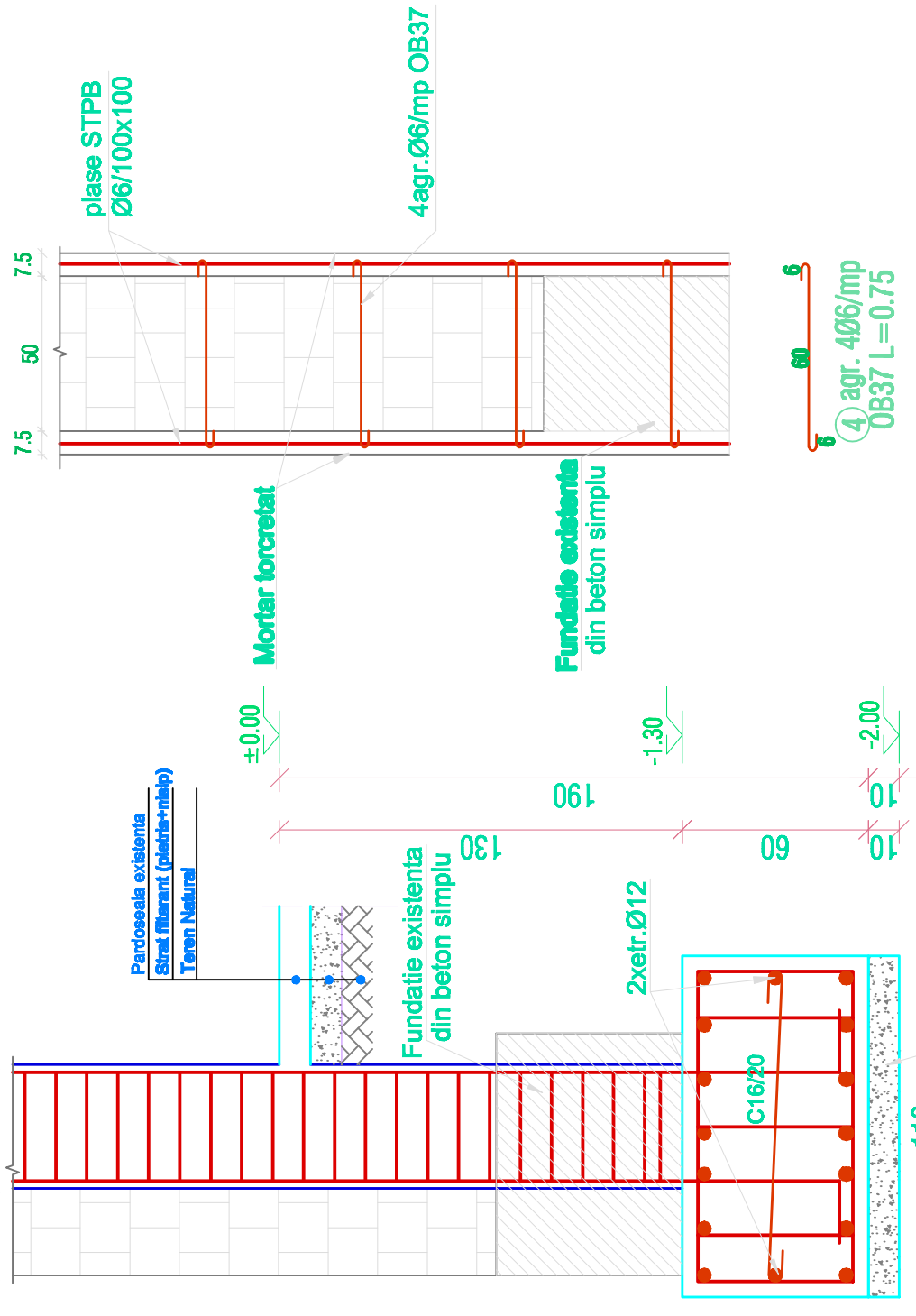


SECTIUNEA 5-5
Sc 1:20




SECTIUNEA 4-4

Sc 1:20



MATERIALE FOLIOSITE	
beton cuzineti	C16/20
beton suprasstructura	C20/25
mortar zidarie	M50Z
armatura etrieri	0837
armatura longitudinala	PC52
DATE GENERALE	
localizate	Bucuresti, sector 1, str. Viteazii nr.13
sector / județ	I
clasa de importanta	II
categ. de importanta	C
zona seismică	C
$a_g = 0.24g$; $T_1 = 1.6s$	
zona de zapada	C
presiunea conventionala	3500Pa
adancimea de fundare	2.00m

PROIECT	REABILITARE, CONSOLIDARE SI EXTINDERE GRADINITA NR.285 -CORP 1									
AUDREA	SITL WITTING, NR.16, SECT. 1, BUCURESTI		SC M.C. General Construct SRL Str: Teodor Stefanescu 4 Sector 3 Bucuresti CUI RO16767211 RC J4012661/2003 Telefon/Fax : (+4) 021 310 60 60 E-mail : mc@mcproject.ro www.mcgeneralconstruct.ro							
										
COORDONARE	REZISTENTA	REF PROIECT:	Ing. Marian CERNOVICH							
PROJECT	REZISTENTA	PROIECTANT:	Din. Ing. Catalin HOMEA9							
		DENUMAT:	Din. Ing. Catalin HOMEA9							

INDEX	MODIFICARI	S.C. M.C. GENERAL CONSTRUCT S.R.L.						DATA
PROIECTANT GENERAL		GRADINITA NR. 285 - CORP 1		PROIECT NR.	J12 - 2008	SOAVA	1:200	
BENEFICIAR				PLANSA NR.	FLANSA NR.	DATA		
PLANSA		PLAN DETALII FUNDATII		R - 02		06 - 2008		
PROIECTANT		SPECIALTATE	LOCATIE	INDEX	NUMAR PRJ INT.	PAGA		
MCCG		REZISTENTA	2008 - J12	00	J - 12	D.E.		

Proiectant poartă răspundere profesională individuală în fața S.C. M.C. GENERAL CONSTRUCT S.R.L. Oamenii implicati în proiect au fost instruiti de catre un specialist prezident al S.C. M.C. GENERAL CONSTRUCT S.R.L. Licenta nr. 12691/12.08.2008